

Panasonic

ideas for life

FP OPC Server

Die Standardschnittstelle zwischen Panasonic Steuerungen der FP-Serie und mannigfaltigen SCADA/HMI Software-Lösungen.

Der Panasonic FP OPC Server erlaubt einen höchst leistungsstarken Datenaustausch zwischen Panasonic Steuerungen und anderen OPC-Applikationen basierend auf dem allgemein anerkannten OPC DA Standard (v1-v3).

OPC (OLE for Process Control) ist eine standardisierte Kommunikationsschnittstelle, die einen Datenaustausch zwischen Client-Applikationen (z.B. HMI/SCADA Systeme) und Industriegeräten (z.B. SPS, E/A Blöcke, Antriebe) ermöglicht. OPC wurde basierend auf bereits langjährig erprobten Technologien wie OLE (Object Linking and Embedding), COM (Component Object Model) und DCOM (Distributed COM) entwickelt.

Die Spezifikationen des OPC-Standards wurden auf die Bedürfnisse der Industrie maßgeschneidert. Sie erlauben einen vom Typ und der Art der Applikation unabhängigen Zugriff auf den FP OPC Server innerhalb des Netzwerkes.

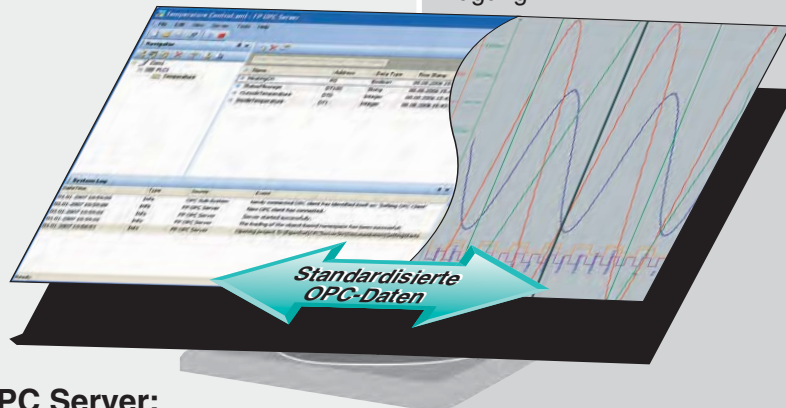


Eine verlässliche Anbindung an Ihre gewünschte Applikation.



Der FP OPC Server verwaltet die geräteabhängige Kommunikation und stellt die Daten mittels einer Standardschnittstelle zur Verfügung. Mit dem Server verbundene OPC Client-Applikationen können somit Informationen mit den angeschlossenen Steuerungen austauschen.

Die untenstehende Illustration beschreibt ein Beispiel einer OPC-basierten Kommunikation: Der FP OPC Server ruft Daten von angeschlossenen Steuerungen mit Hilfe des Panasonic eigenen Protokolls ab und stellt sie als standardisierte OPC-Daten den angemeldeten OPC Client-Applikationen zur Verfügung.



Das bietet der FP OPC Server:

- Einen höchst leistungsstarken Datenaustausch mit allen angeschlossenen Steuerungen
- Eine moderne und intuitiv zu bedienende Oberfläche zur Konfiguration und Administration des OPC Servers. Der Benutzer wird durch eine durchdachte Hilfe und viele Hinweise bei der Erstellung der Applikation assistiert.
- Flexible Anschlussfähigkeit
 - auf Seiten der *OPC Client-Applikation*

Folgende OPC-Standards werden unterstützt:

 - OPC DA 1.0a
 - OPC DA 2.05a
 - OPC DA 3.0
 - auf Seiten *der Geräte*

Folgende Kommunikationswege werden unterstützt:

 - Seriell (RS232/RS485)
 - per Modem oder
 - über Ethernet
- Einen modernen Import/Export-Mechanismus, welcher das Speichern, den Austausch oder die Bearbeitung von Daten im XML-Format erlaubt. Es können auch Daten mit anderen Panasonic Software-Produkten, wie beispielsweise FPWIN Pro, mit Hilfe einer CSV-Datei ausgetauscht werden.
- Aktive Unterstützung bei Auftreten von Konfigurationsfehlern durch grafische Symbole und Meldungen.
- Eine klar strukturierte Gliederung erlaubt die Einteilung der Elemente in eine hierarchische Ordnung.
- Verwendung eines externen Zeitstempels: Pro Gruppe kann ein Zeitstempel angegeben werden, der vom OPC Client weiterverarbeitet werden kann. Hiermit können gepufferte Automatisierungsprozesse korrekt aufgezeichnet werden, die nicht direkt an den FP OPC Server angeschlossen sind.
- Kommunikation mit Steuerungen (SPS), die virtuell als Simulation betrieben werden.
- Eine unterbrechungstolerante Anschlussfähigkeit: Wenn eine Steuerung auf Grund einer Leitungsunterbrechung nicht mehr antwortet, hat das keinerlei Auswirkungen auf die Kommunikationseigenschaften der anderen angeschlossenen Geräte.

Geräteabhängiges Protokoll über eine serielle Verbindung (RS232/RS485)

Panasonic FP Series SPS



Geräteabhängiges Protokoll über eine Ethernet-Verbindung



FP Web-Server und FP-Sigma SPS

FP-X SPS inklusive COM5 Cassette



Geräteabhängiges Protokoll über eine Modemverbindung.

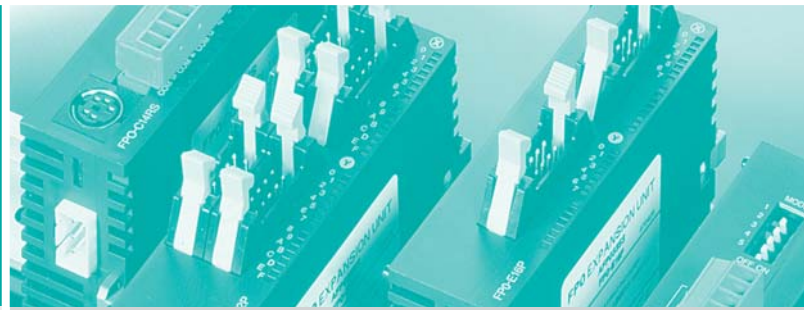


FP Modem-EU



Panasonic FP Series SPS

Der Panasonic FP OPC Server senkt den Aufwand für die Bereitstellung von Software-Konnektivität.



Die FP OPC Server Konfigurationsoberfläche besteht aus mehreren Fenstern. Jedes dieser Fenster bietet ein Kontextmenü und den Zugriff auf die wichtigsten Befehle durch Werkzeugleisten. Eine kontext-sensitive Hilfe, die im Hilfefenster dargestellt werden kann, ist für die einzelnen Funktionen verfügbar. Zusätzlich bieten Quick-Infos weitere Informationen über die Befehle, auf die mit dem Mauszeiger gedeutet werden.

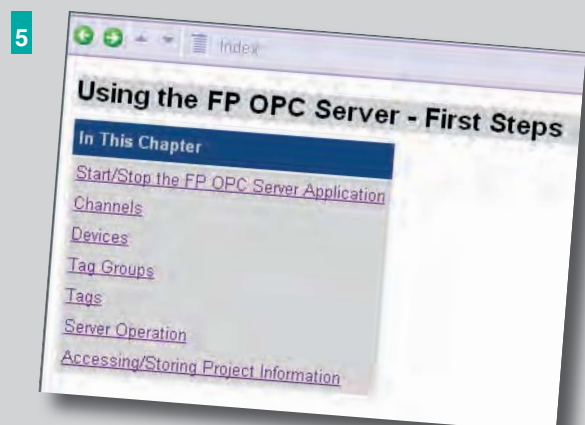
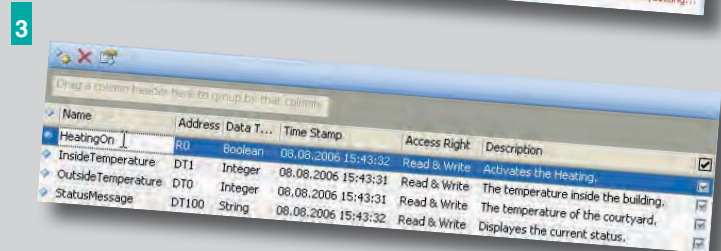
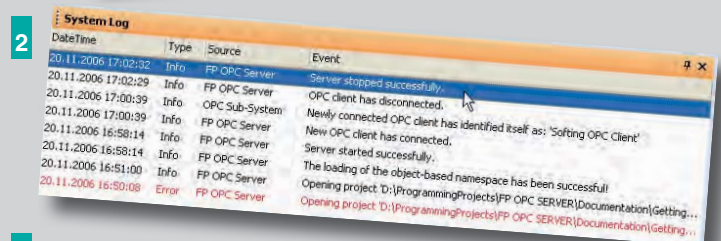
1 Das Navigatorfenster zeigt die hierarchische Struktur von Channel-, Device- und Tag-Elementen. Elemente dieser Gruppen können hier angelegt und verändert werden. Eine einfache Baumstruktur unterstützt die Unterscheidbarkeit der Datenquellen und hilft beim Verständnis ihrer Beziehungen untereinander.

2 Das Systemprotokollfenster zeigt Informations-, Warnungs- und Fehlermeldungen. Zusätzlich werden Informationen über Systemstart- und Client-Verbindungs-Ereignisse sowie Informationen über Unterbrechungen während des Server-Betriebs in eine Protokolldatei geschrieben.

3 Das Tag-Fenster zeigt die Tag-Elemente in einer Listenstruktur. Die Elemente können direkt in der Liste bearbeitet werden. Um die Handhabung mit vielen Elementen zu vereinfachen, können mehrere Zeilen gleichzeitig bearbeitet werden.

4 Das Server-Zustandsfenster zeigt aktuelle Informationen über den Betriebszustand des Servers, wie beispielsweise die aktuelle Zeit des Servers, die Server-Laufzeit, die Anzahl verbundener Clients oder die Anzahl der angelegten Tag-Elemente.

5 Das Hilfefenster zeigt eine der Bediensituation angepasste Hilfe. Diese Hilfe ist auch in den Assistenten-Dialogen verfügbar.



Bestellinformationen



**FP OPC Server Software
inklusive einer Einzelplatzlizenz**
Bestellnummer: **AFPS03510**

**Weitere FP OPC
Server-Lizenzen:**
Bestellnummer: **AFPS03517**

Mindestsystemanforderungen	Element	Benötigt
Hardware	Festplattenspeicher(platz)	20MB oder grösser
	Prozessor	300MHz oder schneller
	Arbeitsspeicher	128MB oder mehr
	Bildschirmauflösung	1024x768
Betriebssystem	Microsoft Windows XP	Weitere Informationen zu SP2 finden Sie im Handbuch

Panasonic Electric Works Europe AG

Rudolf-Diesel-Ring 2, 83607 Holzkirchen
Tel. +49 (0) 80 24 648-0
Fax +49 (0) 80 24 648-1 11
info.peweu@eu.panasonic.com
www.panasonic-electric-works.de

Technologiezentren:

Gera

Vertriebs- und Servicebüros:

Düsseldorf Mannheim
Essen Minden
Freiburg Nürnberg
Gießen Waiblingen
Lüneburg

Handelsvertretung und Technologiezentrum in Österreich:
**Panasonic Electric Works
Austria GmbH**

Josef Madersperger Straße 2
A - 2362 Biedermannsdorf
Tel. +43 (0) 22 36 2 68 46
Fax +43 (0) 22 36 4 61 33
info.pewat@eu.pewg.panasonic.com
www.panasonic-electric-works.at

Vertriebs- und Servicebüros:

Oberösterreich / Salzburg
Steiermark / Kärnten
Tirol / Vorarlberg

Panasonic Electric Works Schweiz AG

Grundstrasse 8
CH-6343 Rotkreuz
Tel. +41 (0) 41 7 99 70 50
Fax +41 (0) 41 7 99 70 55
info.pewch@eu.pewg.panasonic.com
www.panasonic-electric-works.ch