

Unser Unternehmen stellt sich vor

---

**Panasonic**

Panasonic Electric Works in Europa

# INHALT

<b>Unternehmensleitlinien</b> . . . . .	<b>4</b>
<b>Panasonic Global</b> . . . . .	<b>5</b>
<b>Panasonic Electric Works in Europa</b> . . . . .	<b>6</b>
<b>Unternehmensgeschichte</b> . . . . .	<b>8</b>
<b>Herausragende Technik</b> . . . . .	<b>10</b>
<b>Herausragender Kundenservice</b> . . . . .	<b>11</b>
<b>Zielmärkte</b> . . . . .	<b>12</b>
<b>Panasonic eco ideas</b> . . . . .	<b>14</b>

# EINLEITUNG

Die Panasonic Electric Works (PEW) Gruppe hat sich zum Ziel gesetzt, durch die Konzeption neuer Produkte und neuer Geschäftsbereiche die Lebensqualität der Menschen zu erhöhen. PEW ist heute in folgenden Geschäftsbereichen tätig: Lichttechnik, Informationstechnologie und Elektroinstallation, Bautechnik, Kunststoffmaterialien für die Elektronik, Automatisierungskomponenten und -systeme. Ihre Produkte finden Anwendung in der Haustechnik, der Gebäudeinstallation und der Fabrikautomation und unterstützen Aufgaben der Kommunikations- und Industrietechnik sowie des täglichen Lebens- und Arbeitsumfeldes.

Die Aktivitäten in diesen Geschäftsfeldern sind darauf ausgerichtet, Voraussetzungen zu schaffen, die den Menschen ein angenehmes, sicheres und komfortables Leben ermöglichen. Umweltverträgliche Lösungen stehen dabei an zentraler Stelle, um den Einklang mit der globalen Umwelt sicher zu stellen.

Im Jahr 2018 wird Panasonic Electric Works sein 100. Jubiläum begehen. Bis dahin strebt PEW das Ziel an, zum führenden 'Green Innovation' Unternehmen in der Elektronikindustrie zu werden.



# UNTERNEHMENSLEITLINIEN

## Der Schlüssel zum Erfolg

Wann immer wir in der heutigen Zeit, die durch turbulente Veränderungen geprägt ist, in die Zukunft blicken, schöpft Panasonic Electric Works seine Inspiration aus dem Unternehmensziel, das Konosuke Matsushita vor etwa 90 Jahren formuliert hat.

Das Unternehmensziel liegt sowohl unserer Unternehmensphilosophie als auch unserer Mission zugrunde.

Darüber hinaus dienen unsere sieben Unternehmensleitlinien, die auf unserer Firmenphilosophie beruhen, als Richtlinien für das operative Tagesgeschäft der Mitarbeiter.

### Unternehmensziel

Wir übernehmen unsere Verantwortung als Industrieunternehmen und setzen unsere Energie für den Fortschritt und die Entwicklung der Gesellschaft sowie für das Wohlergehen der Menschheit ein. Unsere Tätigkeiten sind darauf ausgerichtet, die Lebensqualität aller Menschen zu erhöhen.

### Unternehmenscredo

Fortschritt und Entwicklung sind nur durch die gemeinsamen Anstrengungen und die Zusammenarbeit aller Mitarbeiter unseres Unternehmens möglich. Mit dieser gemeinsamen Überzeugung verpflichten wir uns, alle Aufgaben im Unternehmen mit Hingabe, Sorgfalt und Integrität zu erfüllen.

### Unternehmensleitlinien

- **Beitrag zur Gesellschaft**
- **Fairness und Aufrichtigkeit**
- **Kooperation und Teamgeist**
- **Stetige Anstrengung für Verbesserung**
- **Höflichkeit und Bescheidenheit**
- **Anpassungsfähigkeit**
- **Dankbarkeit**

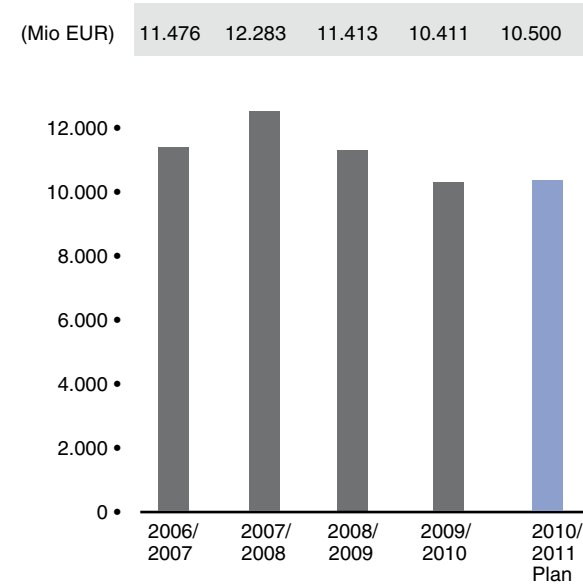
# PANASONIC GLOBAL

Panasonic Electric Works Co., Ltd. (PEW) geht aus einem Unternehmen hervor, das Konosuke Matsushita im Jahre 1918 gegründet hat. Er war seiner Zeit voraus, als er erkannte, dass man mit Innovationsgeist und im Dialog mit dem Kunden Produkte von großem Nutzen schaffen kann.

Im Jahr 1935 wurde der Vorreiter der PEW Gruppe etabliert, um das Geschäft mit Steckfassungen fortzusetzen. Aus dieser Firma ging auch die Panasonic Corporation hervor, die für ihre Konsumgüter weltweit bekannt wurde.

Konosuke Matsushita legte damit den Grundstein für ein Unternehmen, das heute zu den weltweit größten Konzernen zählt. In den 90 Jahren ihres Bestehens hat PEW ein Spektrum von etwa 220.000 Produkten entwickelt, das sich von hochwertigen Beleuchtungs- und Informationssystemen über Konsum- und Haushaltsgüter bis hin zu Präzisions-Komponenten und Systemen für die Industrielle Automation erstreckt.

Umsatz (konsolidiert)



Panasonic Electric Works

### 32,9% Building Products

Produkte für die Innen- und Außenausstattung

### 6,1% Electronic & Plastic Materials

PWB (Printed Wiring Board)-Materialien

### 5,9% Home Appliances

Produkte für die Gesundheitsvorsorge und Schönheitspflege

### 11% Automation Controls

Komponenten und Systeme für die Automatisierung



### 41,5% Electrical Construction Materials

Geräte und Systeme für die Beleuchtungs-, Informations- und Sicherheitstechnik

### 2,6% Direkter Umsatz der Europ. Zentrale

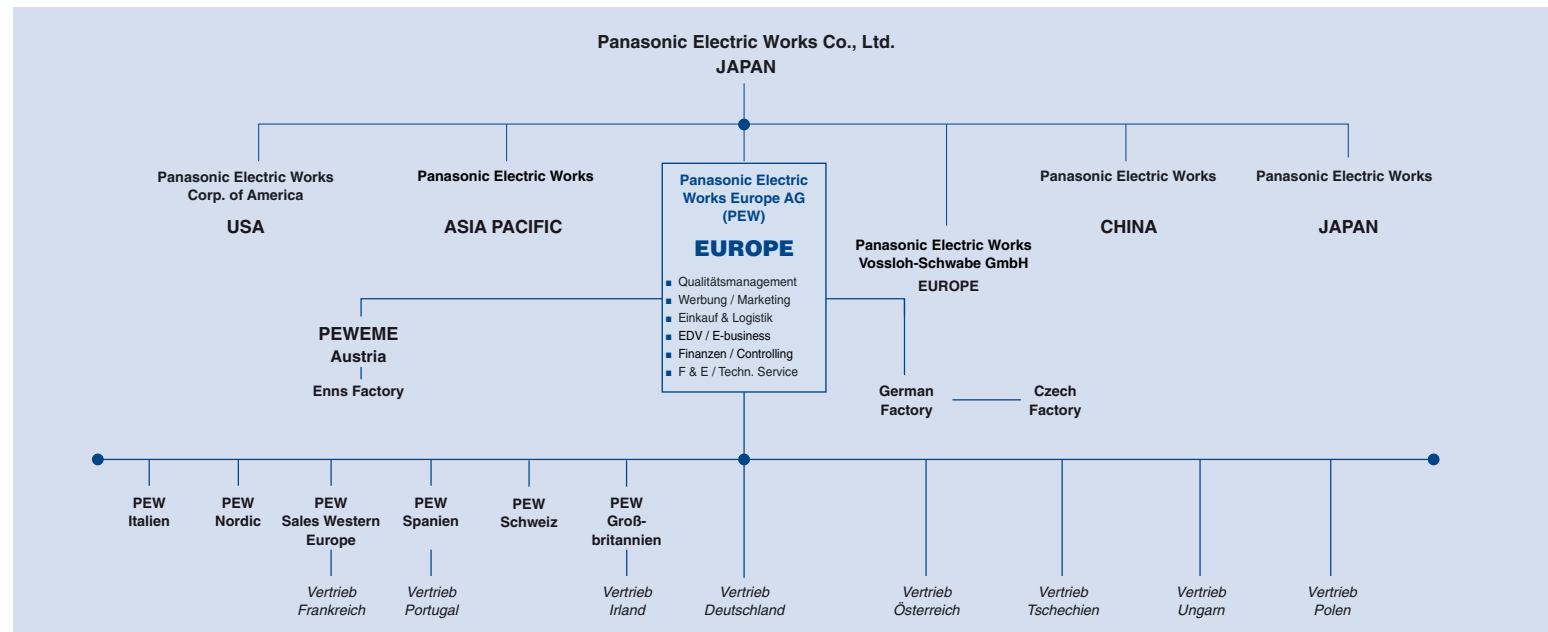
# PANASONIC ELECTRIC WORKS IN EUROPA

Panasonic Electric Works Europe AG ist die europäische Konzernzentrale. Die Zusammenarbeit mit den nationalen Vertriebsgesellschaften sowie renommierten Partnerunternehmen garantieren einen flächendeckenden Service für ganz Europa.

Die Vertriebsgesellschaften sind landesspezifisch organisiert und orientieren sich an den nationalen und wirtschaftlichen Besonderheiten. Als Schaltstelle zwischen der globalen PEW Organisation und den nationalen Vertriebsgesellschaften nimmt die PEW Europe AG zentrale Aufgaben wie Planung, Entwicklung, tech-

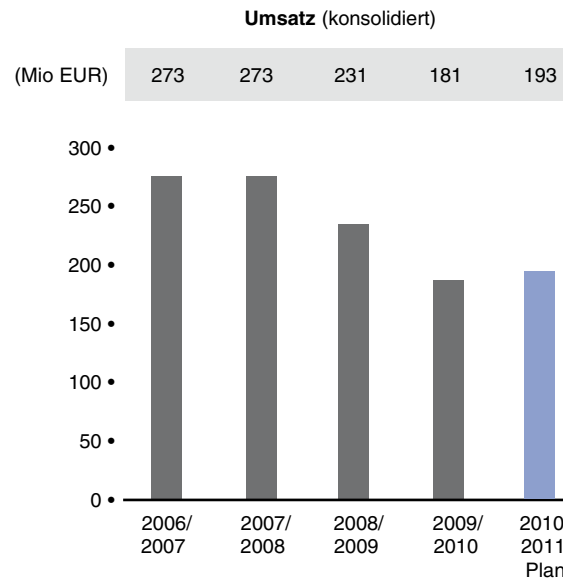
nischer Service, Marketing und Vertrieb, Materialwirtschaft, Controlling und die weltweite Koordination wahr.

Das europäische Zentrallager sowie die Fabriken in Pfaffenhofen/Ilm (D), Plana (CZ) und Enns (A) sind ebenfalls der Konzernzentrale direkt zugeordnet.

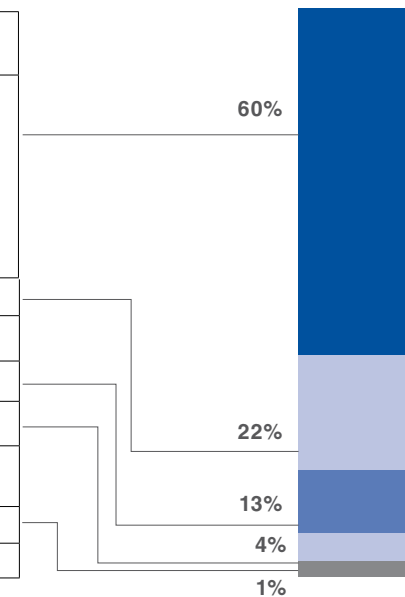


Die Aktivitäten der PEW in Europa begannen vor mehr als 40 Jahren mit der Entwicklung neuer Generationen von elektromechanischen Relais in enger Zusammenarbeit mit ihren europäischen Kunden. Eine Vielzahl neuer Anwendungsgebiete konnte mit diesen Bauelementen erschlossen werden. Inzwischen ist unsere europäische Organisation in die Entwicklung, Herstellung und den Vertrieb von Produkten aller Geschäftsbereiche des japanischen Mutterkonzerns eingebunden.

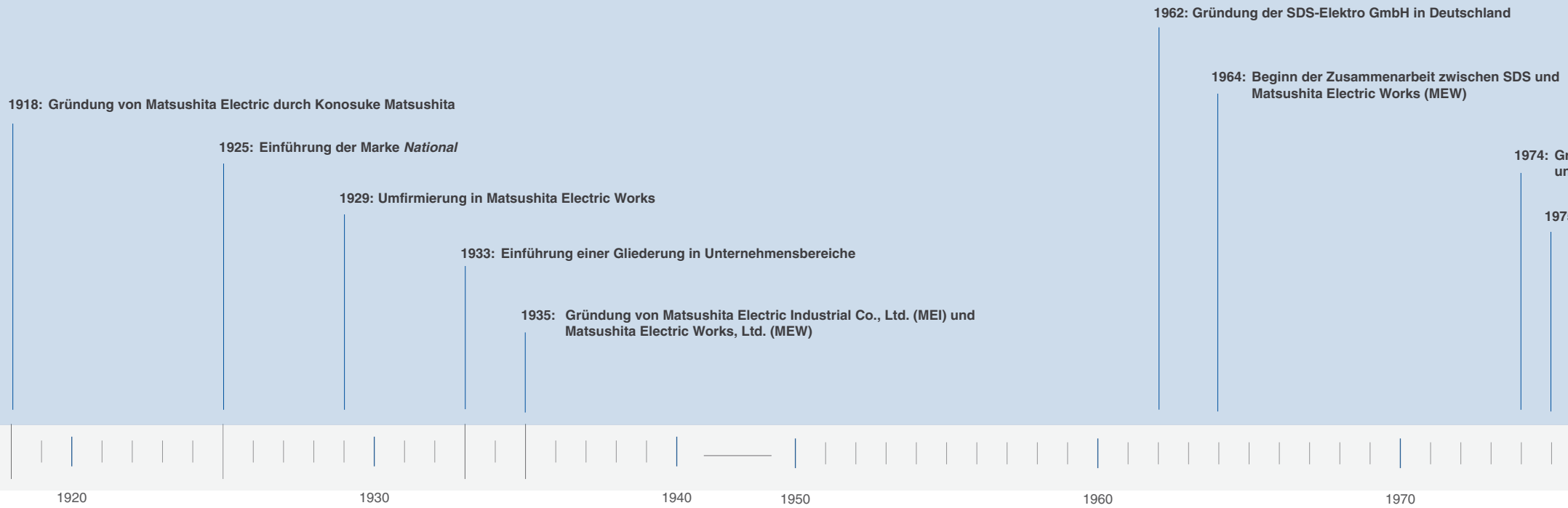
Durch die Zusammenführung der deutschen Vertriebsgesellschaft und der PEW Europe AG im April 2010 konnte der Kundenservice noch weiter ausgebaut und marktnahes Know-How direkt in tägliche Prozesse integriert werden. Mit diesen neuen Voraussetzungen sieht sich Panasonic gestärkt und zukunftsorientiert am europäischen Markt positioniert.



Switching Devices	Electromechanical Devices	Connectors	Automation Systems	Automation Control Devices
<ul style="list-style-type: none"> <li>● Signalrelais</li> <li>● Leistungsrelais</li> <li>● Automotive Relais</li> <li>● Sicherheitsrelais</li> <li>● PhotoMOS-Relais</li> <li>● Halbleiterrelais</li> <li>● Hochfrequenzrelais</li> <li>● Built-in Sensoren</li> </ul>	<ul style="list-style-type: none"> <li>● Schalter</li> </ul>	<ul style="list-style-type: none"> <li>● Narrow pitch Steckverbinder</li> <li>● I/O Steckverbinder</li> </ul>	<ul style="list-style-type: none"> <li>● Bildverarbeitungssysteme</li> <li>● Lasermarkiersysteme</li> </ul>	<ul style="list-style-type: none"> <li>● FA Komponenten</li> <li>● Sensoren</li> <li>● SPS</li> <li>● Inverter</li> <li>● Antriebstechnik</li> <li>● Bedienpanels</li> <li>● UV Aushärtungssysteme</li> </ul>
<b>Home Appliances</b>				
<ul style="list-style-type: none"> <li>● Produkte für die Gesundheitsvorsorge</li> </ul>		<ul style="list-style-type: none"> <li>● Produkte für die Schönheitspflege</li> </ul>		<ul style="list-style-type: none"> <li>● Elektrische akkubetriebene Werkzeugmaschinen</li> </ul>
<b>Laminate</b>				
<b>Information Equipment &amp; Wiring</b>				
<ul style="list-style-type: none"> <li>● Feuermeldesysteme</li> <li>● Rauchmeldesysteme</li> </ul>		<ul style="list-style-type: none"> <li>● Schaltanlagen</li> </ul>		<ul style="list-style-type: none"> <li>● 3D Kameras</li> </ul>
<b>Lighting</b>				
<ul style="list-style-type: none"> <li>● Leuchtaufzugssysteme</li> </ul>				



# UNTERNEHMENSGESCHICHTE



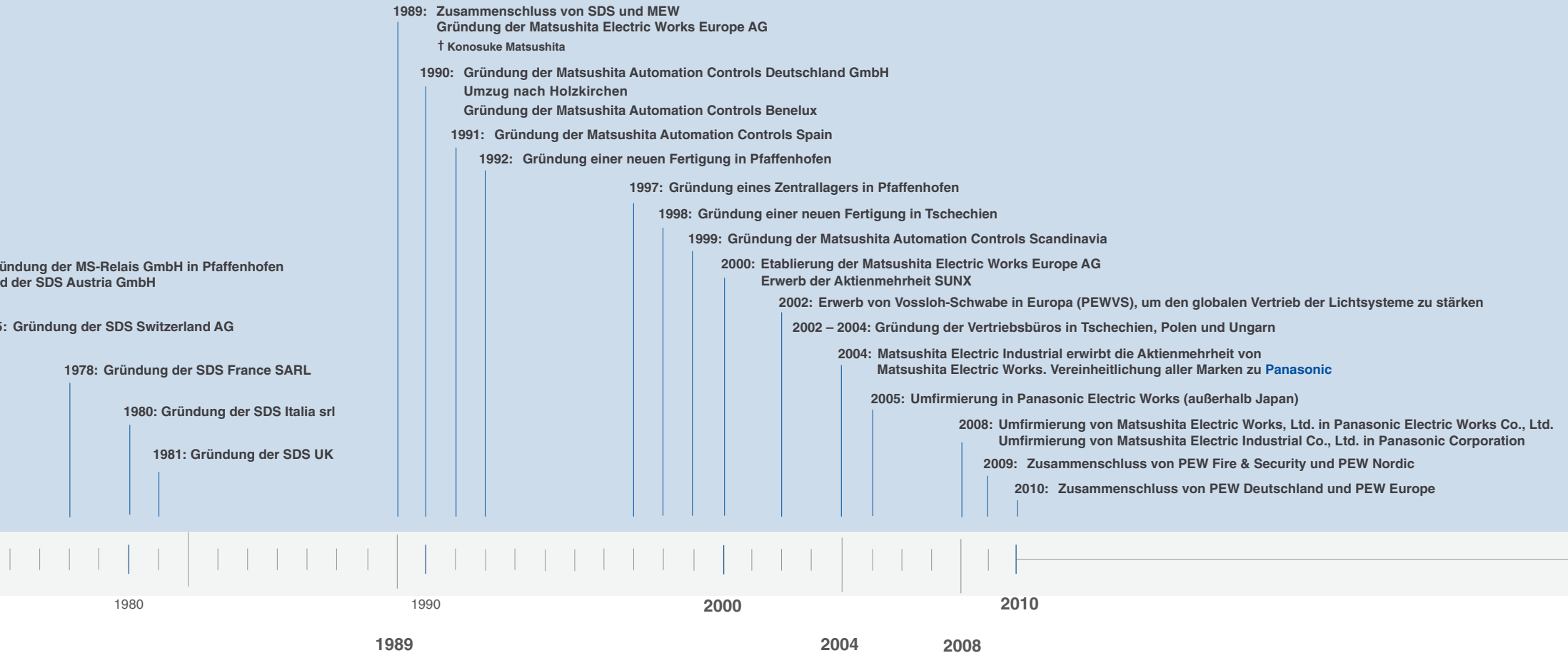
1918



Konosuke Matsushita

1933 1935





**NAiS**

**SUNX**

**Panasonic**



## HERAUSRAGENDE TECHNIK

Die Panasonic Gruppe profitiert stark von ihrer globalen Vernetzung. Fertigungs-Know-How, das durch ein Team von erstklassigen Ingenieuren und jahrzehntelanger Erfahrung reifen konnte, gepaart mit einer lokalen Organisation sind das Rezept für herausragende Produkte und umfassenden Kundenservice.

Panasonic Entwicklungslabore und Forschungseinrichtungen erschließen durch weltweiten Erfahrungsaustausch neue Technologien und neue Anwendungsbereiche. Besonders auf dem Gebiet der Anwendungstechnologie spielt der enge Austausch mit den Kunden eine entscheidende Rolle im Entwicklungsprozess.

Dazu zählen beispielsweise Technologien, die die Mikro-Miniaturisierung von ultraschnellen Komponenten ermöglichen, wie MEMS (Micro Electrical Mechanical Systems), MIPTEC (Microscopic Integrated Processing) und die Nanotechnologie.



# HERAUSRAGENDER KUNDENSERVICE

Kostenorientierte Fertigung und Kooperation mit qualifizierten Lieferanten erlauben es uns, kontinuierlich Qualitätsprodukte und maßgeschneiderte Lösungen zu konkurrenzfähigen Preisen anzubieten.

Dank der zentralen Lage der Fertigung und des europäischen Zentrallagers, die beide im Süden Deutschlands angesiedelt sind, profitieren unsere Kunden von einer hohen Flexibilität. Das vor wenigen Jahren errichtete Distributionszentrum erlaubt es, verschiedensten logistischen Ansprüchen gerecht zu werden und Kunden in ganz Europa direkt zu beliefern.

Kundenzufriedenheit und -vertrauen sind die Grundsätze der "Panasonic Quality First" Aktivitäten. Um hochwertige Qualitätsprodukte und Dienstleistungen sicherzustellen, ist jeder Mitarbeiter eingebunden – von der Geschäftsführung bis zum einzelnen Angestellten. Von der Produktqualität bis zur Unternehmensführung – in allen Bereichen berücksichtigt Panasonic die vielfältigen Kundenwünsche und -erwartungen. Dank der dezentralisierten Organisation können sich Kunden auf eine schnelle und kompetente Kundenbetreuung vor Ort verlassen.



# ZIELMÄRKTE

## Industrieautomation



### **Fabrikautomatisierung**

Anlagensicherheitssysteme  
Optische Qualitätskontrolle  
Track- und Trace Applikationen

### **Maschinenbau**

Lebensmittel- und Verpackung  
Halbleiter-Bestückungsautomaten  
Glasmarkierung

### **Robotik**

Antriebs- und Steuerungssysteme

## Automotive



### **Fahrzeugapplikationen**

Antriebssysteme  
Komfortelektronik  
Sicherheitssysteme  
Eco Drive (Hybrid / Elektrisch)

### **Infrastruktur**

Mautkontrolle  
Verkehrsleittechnik

### **Automobilproduktion**

Optische Qualitätskontrolle  
Track- und Trace Applikationen  
Pick-to-Light Systeme

## Gebäudeautomation



### **Gebäudeautomation**

Türsteuerungen  
Rolltreppen & Aufzüge  
Energieverbrauchsüberwachung  
Smart Metering

### **Beleuchtung**

Lichtsteuerung  
Bewegungsmeldung  
Straßenbeleuchtung

### **Sicherheitssysteme**

Feuermelder  
Rauchmelder  
Diebstahlsicherung

## Green Automation



### **Energiemanagement**

Energieverteilung (Gas, Strom)  
Smart Grid Applikationen  
Telemetriesysteme

### **Umwelttechnik**

Solar Tracker Ausrüstung  
Umrichter

### **Wasser/Abwasser**

Wasserversorgung  
Abwasser  
Datenübertragung

## Verkehrswesen



**Bahnverkehr**  
Signalsteuerung  
Bahnübergangssicherung  
Stellsysteme  
Türsteuerung  
Fahrgastzählung  
Ticketautomaten

## Heimelektronik



**Heimunterhaltung**  
Fernsehschalter

**Weißer Ware**  
Funktionssteuerung  
Energiesteuerung  
Druckregelung

## Information & Telekommunikation



**IT-Geräte**  
Verbindungstechnik für  
mobile Geräte  
Energiesteuerung

**Netzwerkausstattung**  
GPS Timing  
Signalverteilung

## Messtechnik



**Messinstrumente**  
Hochfrequenzschalter  
Abstandsmessung  
Druckmessung

**Testkomponenten**  
Signalschalter

**Testinstrumente**  
Leiterplattentest

# FÜR EINE GRÜNE ZUKUNFT

## Die Umwelterklärung von Panasonic:

“Im vollen Bewusstsein, dass die Menschheit für die Achtung und Wahrung der Natur verantwortlich ist, haben wir uns bei Panasonic die zentrale Aufgabe gestellt, die Ökosysteme unseres Planeten zu wahren und zu pflegen. Folglich verpflichten wir uns zur überlegten und nachhaltigen Nutzung der Ressourcen unserer Erde sowie dem Schutz der Umwelt. Gleichzeitig streben wir danach, zum Wohlstand aller beizutragen.”





Die Panasonic Gruppe stellt die Umweltverträglichkeit bei allen unternehmerischen Aktivitäten an zentraler Stelle. Zur Umsetzung seiner Umweltvision hat das Unternehmen eine "eco ideas"-Kampagne ins Leben gerufen und verpflichtet sich damit zur überlegten und nachhaltigen Nutzung der Ressourcen unserer Erde sowie dem Schutz der Umwelt.

Das eco ideas Konzept beinhaltet

#### **eco ideas für Produkte**

Wir entwickeln energieeffiziente Produkte und reduzieren die Umweltbelastung im gesamten Produktzyklus.

#### **eco ideas für die Produktion**

Wir reduzieren den CO<sub>2</sub>-Ausstoß, den Energieverbrauch und die Abfallerzeugung in unseren Fabriken weltweit.

#### **eco ideas für jedermann und überall**

Wir setzen uns in Zusammenarbeit mit Kommunen für umweltschützende Maßnahmen ein.

Für den Zeitraum von Oktober 2008 bis März 2010 hat Panasonic nicht nur die Ziele dieser Umweltstrategie in allen europäischen Produktionsbereichen erreicht, sondern sogar um 24% übertroffen. Panasonic Produkte aus 20 Kategorien erhielten die herausragende Bezeichnung "Superior Green Product". Darüber hinaus initiierte Panasonic Europa rund 40 Umweltaktionen, an denen mehr als 3.000 Panasonic Mitarbeiter teilnahmen.

North America

Europe

Asia Pacific

China

Japan

## Panasonic Electric Works

Please contact our Global Sales Companies in:

### Europe

<b>Headquarters</b>	<b>Panasonic Electric Works Europe AG</b>	Rudolf-Diesel-Ring 2, 83607 Holzkirchen, Tel. +49 (0) 8024 648-0, Fax +49 (0) 8024 648-111, <a href="http://www.panasonic-electric-works.com">www.panasonic-electric-works.com</a>
<b>Austria</b>	<b>Panasonic Electric Works Austria GmbH</b>	Josef Madersperger Str. 2, 2362 Biedermannsdorf, Tel. +43 (0) 2236-26846, Fax +43 (0) 2236-46133 <a href="http://www.panasonic-electric-works.at">www.panasonic-electric-works.at</a>
	<b>PEW Electronic Materials Europe GmbH</b>	Ennsstafelstraße 30, 4470 Enns, Tel. +43 (0) 7223 883, Fax +43 (0) 7223 88333, <a href="http://www.panasonic-electronic-materials.com">www.panasonic-electronic-materials.com</a>
<b>Benelux</b>	<b>Panasonic Electric Works Sales Western Europe B.V.</b>	De Rijn 4, (Postbus 211), 5684 PJ Best, (5680 AE Best), Netherlands, Tel. +31 (0) 499 372727, Fax +31 (0) 499 372185, <a href="http://www.panasonic-electric-works.nl">www.panasonic-electric-works.nl</a>
<b>Czech Republic</b>	<b>Panasonic Electric Works Czech s. r. o.</b>	Průmyslová 1, 34815 Planá, Tel. (+420-)374 799 990, Fax (+420-)374 799 999, <a href="http://www.panasonic-electric-works.cz">www.panasonic-electric-works.cz</a>
<b>France</b>	<b>Panasonic Electric Works Sales Western Europe B.V.</b>	Succursale française, 10, rue des petits ruisseaux, 91370 Verrières Le Buisson, Tél. +33 (0) 1 6013 5757, Fax +33 (0) 1 6013 5758, <a href="http://www.panasonic-electric-works.fr">www.panasonic-electric-works.fr</a>
<b>Germany</b>	<b>Panasonic Electric Works Europe AG</b>	Rudolf-Diesel-Ring 2, 83607 Holzkirchen, Tel. +49 (0) 8024 648-0, Fax +49 (0) 8024 648-111, <a href="http://www.panasonic-electric-works.de">www.panasonic-electric-works.de</a>
<b>Hungary</b>	<b>Panasonic Electric Works Europe AG</b>	Erdőalja út 91/a, 1037 Budapest, Neumann János u. 1., Tel. +36 (0) 20 9715688, <a href="http://www.panasonic-electric-works.hu">www.panasonic-electric-works.hu</a>
<b>Ireland</b>	<b>Panasonic Electric Works UK Ltd.</b>	Irish Branch Office, Dublin, Tel. +353 (0) 14600969, Fax +353 (0) 14601131, <a href="http://www.panasonic-electric-works.co.uk">www.panasonic-electric-works.co.uk</a>
<b>Italy</b>	<b>Panasonic Electric Works Italia srl</b>	Via del Commercio 3-5 (Z.I. Ferlina), 37012 Bussolengo (VR), Tel. +39 (0) 456752711, Fax +39 (0) 456700444, <a href="http://www.panasonic-electric-works.it">www.panasonic-electric-works.it</a>
<b>Nordic Countries</b>	<b>Panasonic Electric Works Nordic AB</b>	Sjögångsvägen 10, 19272 Sollentuna, Sweden, Tel. +46 859476680, Fax +46 859476690, <a href="http://www.panasonic-electric-works.se">www.panasonic-electric-works.se</a>
		Jungmansgatan 12, 21119 Malmö, Tel. +46 40 697 7000, Fax +46 40 697 7099, <a href="http://www.panasonic-fire-security.com">www.panasonic-fire-security.com</a>
<b>Poland</b>	<b>Panasonic Electric Works Polska sp. z o.o.</b>	ul. Wotowska 9A, 02-583 Warszawa, Tel. +48 (0) 22 338-11-33, Fax +48 (0) 22 338-12-00, <a href="http://www.panasonic-electric-works.pl">www.panasonic-electric-works.pl</a>
<b>Portugal</b>	<b>Panasonic Electric Works España S.A.</b>	Portuguese Branch Office, Avda Adelino Amaro da Costa 728 R/C J, 2750-277 Cascais, Tel. +351 214812520, Fax +351 214812529
<b>Spain</b>	<b>Panasonic Electric Works España S.A.</b>	Barajas Park, San Severo 20, 28042 Madrid, Tel. +34 913293875, Fax +34 913292976, <a href="http://www.panasonic-electric-works.es">www.panasonic-electric-works.es</a>
<b>Switzerland</b>	<b>Panasonic Electric Works Schweiz AG</b>	Grundstrasse 8, 6343 Rotkreuz, Tel. +41 (0) 41 7997050, Fax +41 (0) 41 7997055, <a href="http://www.panasonic-electric-works.ch">www.panasonic-electric-works.ch</a>
<b>United Kingdom</b>	<b>Panasonic Electric Works UK Ltd.</b>	Sunrise Parkway, Linfood Wood, Milton Keynes, MK14 6LF, Tel. +44 (0) 1908 231555, Fax +44 (0) 1908 231599, <a href="http://www.panasonic-electric-works.co.uk">www.panasonic-electric-works.co.uk</a>

### North & South America

<b>USA</b>	<b>PEW Corporation of America</b>	629 Central Avenue, New Providence, N.J. 07974, Tel. 1-908-464-3550, Fax 1-908-464-8513, <a href="http://www.pewa.panasonic.com">www.pewa.panasonic.com</a>
------------	-----------------------------------	---

### Asia Pacific / China / Japan

<b>China</b>	<b>Panasonic Electric Works (China) Co., Ltd.</b>	Level 2, Tower W3, The Towers Oriental Plaza, No. 2, East Chang An Ave., Dong Cheng District, Beijing 100738, Tel. (010) 8518-5988, Fax (010) 8518-1297
<b>Hong Kong</b>	<b>Panasonic Electric Works (Hong Kong) Co., Ltd.</b>	RM1205-9, 12/F, Tower 2, The Gateway, 25 Canton Road, Tsimshatsui, Kowloon, Hong Kong, Tel. (0852) 2956-3118, Fax (0852) 2956-0398
<b>Japan</b>	<b>Panasonic Electric Works Co., Ltd.</b>	1048 Kadoma, Kadoma-shi, Osaka 571-8686, Japan, Tel. (06) 6908-1050, Fax (06) 6908-5781, <a href="http://panasonic-electric-works.net">http://panasonic-electric-works.net</a>
<b>Singapore</b>	<b>Panasonic Electric Works Asia Pacific Pte. Ltd.</b>	101 Thomson Road, #25-03/05, United Square, Singapore 307591, Tel. (06255) 5473, Fax (06253) 5689